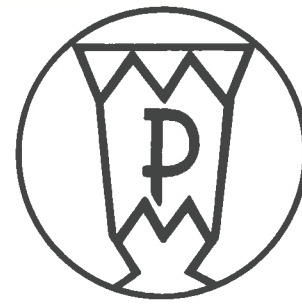


mhp. gl-A 1-Paus.1



Martin
Pauson
München

BIERGLÄSER u. BIERKRÜGE

MARTIN PAUSON

MÜNCHEN

NEUHAUSERSTRASSE Nr. 9

TELEPHON: 91720 und 93489

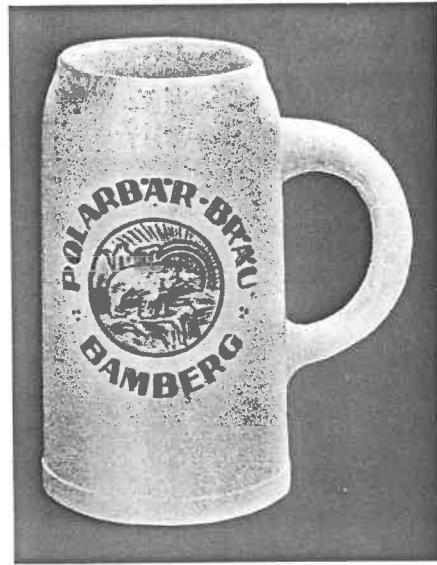
SPEZIALHAUS FÜR HERSTELLUNG
ALLER SORTEN UND GROSSEN VON
BIERGLÄSERN UND BIERKRÜGEN
MIT UND OHNE FIRMENBEZEICHNUNG

EIGENE WERKSTATTEN GARANTIE FÜR GESETZLICHE EICHE

Bierkrüge, bayrisch, feingrau salzglasiert mit Handmalerei 5/20 — 1 Ltr.



No. 780



No. 781



No. 782



No. 783



No. 784



No. 785



No. 786



No. 787

Bierkrüge, bayrisch, grau salzglasiert (gewöhnlich) $\frac{5}{20}$ — 1 Ltr.



No. 788
mit Druckschrift



No. 789
mit Druckschrift
nach meinem Verfahren



No. 790
mit Druckschrift
nach meinem Verfahren



No. 791
mit geschriebener Schrift



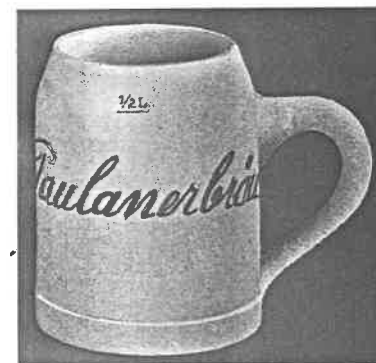
No. 792
mit Druckschrift
nach meinem Verfahren



No. 793
mit Druckschrift
nach meinem Verfahren



No. 794
mit Druckschrift
nach meinem Verfahren



No. 795
mit geschriebener Schrift

Bierkrüge, bayrisch $\frac{5}{20}$ — 1 Ltr.
gelb glasiert mit Handmalerei



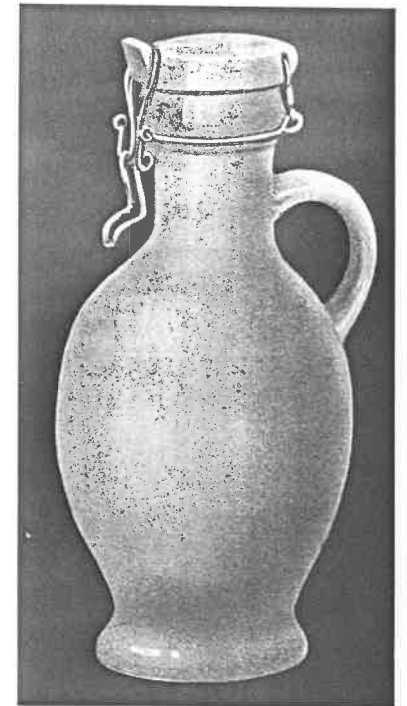
No. 772



No. 773



No. 774



No. 775

Bierkanne gelb glasiert
mit Patentverschluß mit u. ohne Firma
 $\frac{1}{2}$ — 3 Ltr.



No. 776



No. 777



No. 778



No. 779



No. 796
 Steinzeug - Bierhumpen
 1½ - 5 Ltr.
 mit Dekor

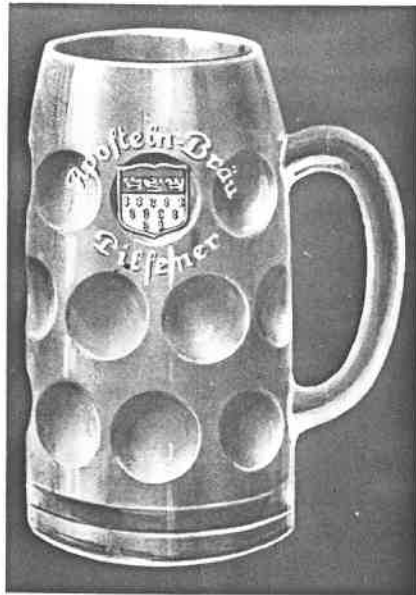


No. 797
 Steinzeug - Bierhumpen
 1½ - 5 Ltr.
 mit Dekor



No. 798
 Glas - Bierhumpen
 1 - 3 Ltr.
 mit Dekor

Bierseidel mit Dekor



No. 717
Münchener Kugel
 $\frac{5}{10}$, $\frac{9}{10}$, 1 Ltr.



No. 718
Deutsch-Pilsener nieder
 $\frac{6}{10}$ u. 1 Ltr.



No. 719
Deutsch-Pilsener hoch
 $\frac{5}{20}$ — $\frac{10}{20}$ Ltr.



No. 720
Pilsener Ecken
 $\frac{5}{20}$ — $\frac{10}{20}$ Ltr.



No. 721
Cyl. Ernst
 $\frac{5}{20}$ — $\frac{10}{20}$ Ltr.



No. 722
Roland
 $\frac{6}{20}$, $\frac{7}{20}$, $\frac{8}{20}$ Ltr.



No. 723
Germania
 $\frac{5}{20}$ — $\frac{10}{20}$ Ltr.

Bierseidel mit Dekor



No. 709
Deutsch-Pilsener nieder
 $\frac{5}{20}$ — $\frac{10}{20}$ Ltr.



No. 710
Deutsch-Pilsener-Pitschel
 $\frac{5}{20}$ — $\frac{10}{20}$ Ltr.



No. 711
Leipzig
 $\frac{6}{20}$, $\frac{7}{20}$, $\frac{10}{20}$ Ltr.



No. 712
Koblenz
 $\frac{5}{20}$ — $\frac{10}{20}$ Ltr.



No. 715
Ecken nieder
 $\frac{5}{20}$ — $\frac{10}{20}$ Ltr.



No. 714
Hansa Kugel □
 $\frac{5}{20}$ — $\frac{10}{20}$ Ltr.



No. 715
Hansa Kugel ○
 $\frac{5}{20}$ — $\frac{10}{20}$ Ltr.



No. 716
Hansa Pflaumecken ○
 $\frac{5}{20}$ — $\frac{10}{20}$ Ltr.

Bierseidel mit Dekor



No. 701
Prismenpitschel
 $\frac{5}{20}$ – $\frac{10}{20}$ Ltr.



No. 702
Eckenpitschel
 $\frac{5}{20}$ – $\frac{10}{20}$ Ltr.



No. 703
Walzenpitschel □
 $\frac{5}{20}$ – $\frac{10}{20}$ Ltr.



No. 704
Sachsen
 $\frac{5}{20}$ – $\frac{10}{20}$ Ltr.



No. 705
Tübinger Kugel
 $\frac{5}{20}$ – $\frac{10}{20}$ Ltr.



No. 706
Dresden
 $\frac{9}{20}$ Ltr.



No. 707
Ecken-Henkel-Töpfchen
 $\frac{5}{20}$ – $\frac{10}{20}$ Ltr.



No. 708
Wellen
 $\frac{5}{20}$ – $\frac{10}{20}$ Ltr.

Bierseidel mit Zinndeckel mit Schutzmarke und Schrift



No. 802 Münchener Kugel
 $\frac{3}{20}$ — $\frac{10}{20}$ Ltr.



No. 803 Deutschpilsener nieder
 $\frac{3}{20}$ — $\frac{10}{20}$ Ltr.



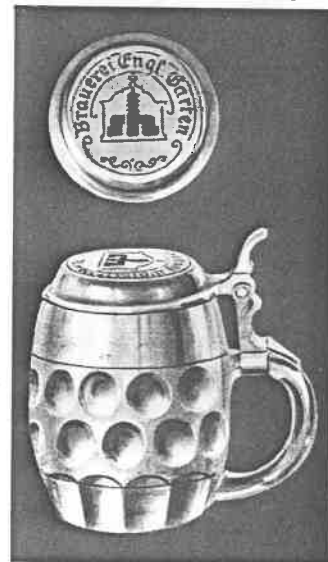
No. 804 Amerikaner Ecken
 $\frac{3}{20}$ — $\frac{10}{20}$ Ltr.



No. 805 Ecken nieder
 $\frac{3}{20}$ — $\frac{10}{20}$ Ltr.



No. 806 Hansa-Kugel
 $\frac{3}{20}$ — $\frac{10}{20}$ Ltr.



No. 807 Tübinger Kugel
 $\frac{3}{20}$ — $\frac{10}{20}$ Ltr.



No. 808 Sachsen
 $\frac{3}{20}$ — $\frac{10}{20}$ Ltr.



No. 809 Walzenpitschel
 $\frac{3}{20}$ — $\frac{10}{20}$ Ltr.

Bierseidel mit Zinndeckel, glatt



No. 810
Keilecken
 $\frac{3}{20}$ – $\frac{10}{20}$ Ltr.



No. 811
Hopfen nieder
 $\frac{3}{20}$ – $\frac{10}{20}$ Ltr.



No. 812
Viktoria nieder
 $\frac{3}{20}$ – $\frac{10}{20}$ Ltr.



No. 813
Deutschpilsener hoch
 $\frac{3}{20}$ – $\frac{10}{20}$ Ltr.



No. 814
Mainzer nieder
 $\frac{3}{20}$ – $\frac{10}{20}$ Ltr.



No. 815
Pilsener Ecken
 $\frac{3}{20}$ – $\frac{10}{20}$ Ltr.



No. 816
Germania
 $\frac{3}{20}$ – $\frac{10}{20}$ Ltr.



No. 817
Eckenpitschel
 $\frac{3}{20}$ – $\frac{10}{20}$ Ltr.

Kristallseidel mit Zinn- und Neusilberdeckel



No. 2016
Pitschel gerade glatt
 $\frac{3}{20}$ — $\frac{10}{20}$ Ltr.



No. 2016
Pitschel gerade gezänkelt
 $\frac{3}{20}$ — $\frac{10}{20}$ Ltr.



No. 2087
Pitschel bauchig glatt
 $\frac{3}{20}$ — $\frac{10}{20}$ Ltr.



No. 2087
Pitschel bauchig gezänkelt
 $\frac{3}{20}$ — $\frac{10}{20}$ Ltr.



No. 1191/E
 $\frac{3}{20}$ — $\frac{10}{20}$ Ltr.



No. 1109/850
 $\frac{3}{20}$ — $\frac{10}{20}$ Ltr.



No. 2087/322
 $\frac{3}{20}$ — $\frac{10}{20}$ Ltr.

Schliffseidel und Becher mit Dekor



No. 724
Kristallpitschel hoch
 $\frac{4}{20}$ – $\frac{10}{20}$ Ltr.



No. 725
Kristallpitschel
mit Hohlfuß
 $\frac{4}{20}$ – $\frac{10}{20}$ Ltr.



No. 726
Pilsener Canette
mit Muschelschliff
 $\frac{4}{20}$ – $\frac{10}{20}$ Ltr.



No. 727
Kristallpitschel gerade
 $\frac{4}{20}$ – $\frac{10}{20}$ Ltr.



No. 728
Schliffseidel (Dortmund)
 $\frac{4}{20}$ – $\frac{10}{20}$ Ltr.



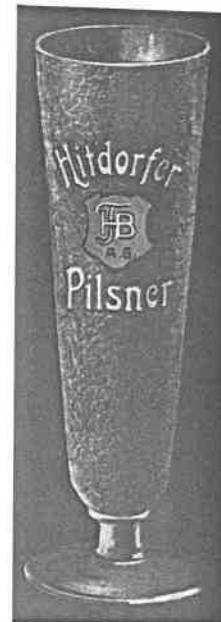
No. 729
Taillebecher
 $\frac{4}{20}$ – $\frac{10}{20}$ Ltr.



No. 730
Bockbecher
 $\frac{5}{20}$ – $\frac{10}{20}$ Ltr.



No. 731
Kronenbecher
 $\frac{5}{20}$ – $\frac{10}{20}$ Ltr.



No. 732
Eisglas Tulpe
 $\frac{4}{20}$ – $\frac{10}{20}$ Ltr.



No. 733
Piccadilly Tulpe
 $\frac{4}{20}$ – $\frac{10}{20}$ Ltr.

Bierbecher mit Dekor



No. 744
Paul glatt
 $\frac{3}{20}$ – $\frac{10}{20}$ Ltr.



No. 745
Paul optisch
 $\frac{3}{20}$ – $\frac{10}{20}$ Ltr.



No. 746
Paul mit Schliff
 $\frac{3}{20}$ – $\frac{10}{20}$ Ltr.



No. 747
Borussia glatt
 $\frac{3}{20}$ – $\frac{10}{20}$ Ltr.



No. 748
Borussia mit Schliff
 $\frac{3}{20}$ – $\frac{10}{20}$ Ltr.



No. 749
Valeska weite Form
 $\frac{3}{20}$ – $\frac{10}{20}$ Ltr.



No. 750
Valeska hohe Form
 $\frac{3}{20}$ – $\frac{10}{20}$ Ltr.



No. 751
Kölner Stange optisch
 $\frac{3}{20}$ – $\frac{10}{20}$ Ltr.



No. 752
Kölner Stange glatt
 $\frac{3}{20}$ – $\frac{10}{20}$ Ltr.



No. 753
Karl
 $\frac{3}{20}$ – $\frac{10}{20}$ Ltr.

Biertulpen und Becher mit Dekor



No. 734
Vierkant
 $\frac{1}{20}$ – $\frac{10}{20}$ Ltr.



No. 735
Irmgard optisch
 $\frac{1}{20}$ – $\frac{10}{20}$ Ltr.



No. 736
Irmgard mit Schliff
 $\frac{1}{20}$ – $\frac{10}{20}$ Ltr.



No. 737
Grätzer glatt
 $\frac{1}{20}$ – $\frac{10}{20}$ Ltr.



No. 738
Grätzer mit Knopf
 $\frac{1}{20}$ – $\frac{10}{20}$ Ltr.



No. 739
Pilsener
 $\frac{1}{20}$ – $\frac{10}{20}$ Ltr.



No. 740
Viktoria
 $\frac{1}{20}$ – $\frac{10}{20}$ Ltr.



No. 741
Germania
 $\frac{1}{20}$ – $\frac{10}{20}$ Ltr.



No. 742
Albert m. Muschelschliff
 $\frac{1}{20}$ – $\frac{10}{20}$ Ltr.



No. 743
Resisto
 $\frac{1}{20}$ – $\frac{10}{20}$ Ltr.

Bierpokale mit Dekor



No. 762
Kurt
 $\frac{5}{20}$ — $\frac{10}{20}$ Ltr.



No. 763
Rudolf
 $\frac{5}{20}$ — $\frac{10}{20}$ Ltr.



No. 764
Alfred
 $\frac{5}{20}$ — $\frac{10}{20}$ Ltr.



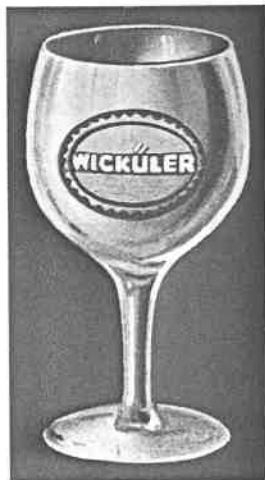
No. 765
Hunsrück
 $\frac{5}{20}$ — $\frac{10}{20}$ Ltr.



No. 766
Westerwald
 $\frac{5}{20}$ — $\frac{10}{20}$ Ltr.



No. 767
Hedwig
 $\frac{5}{20}$ — $\frac{10}{20}$ Ltr.



No. 768
Berlin
 $\frac{5}{20}$ — $\frac{10}{20}$ Ltr.



No. 769
Gaston
 $\frac{4}{20}$ — $\frac{10}{20}$ Ltr.

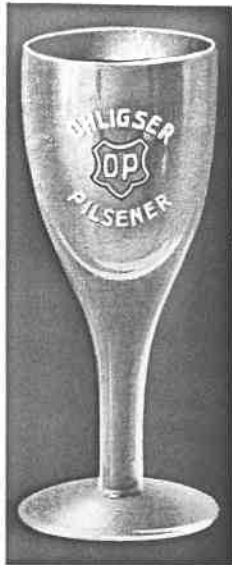


No. 770
Heinrich
 $\frac{5}{20}$ — $\frac{10}{20}$ Ltr.



No. 771
Robert
 $\frac{5}{20}$ — $\frac{10}{20}$ Ltr.

Bierpokale und Tulpen mit Dekor



No. 754
Harzer glatt
 $\frac{4}{20}$ — $\frac{10}{20}$ Ltr.



No. 755
Harzer mit Schliff
 $\frac{4}{20}$ — $\frac{10}{20}$ Ltr.



No. 756
Monopol
 $\frac{4}{20}$ — $\frac{10}{20}$ Ltr.



No. 757
Emil
 $\frac{5}{20}$ — $\frac{10}{20}$ Ltr.



No. 758
Bremen optisch
 $\frac{4}{20}$ — $\frac{10}{20}$ Ltr.



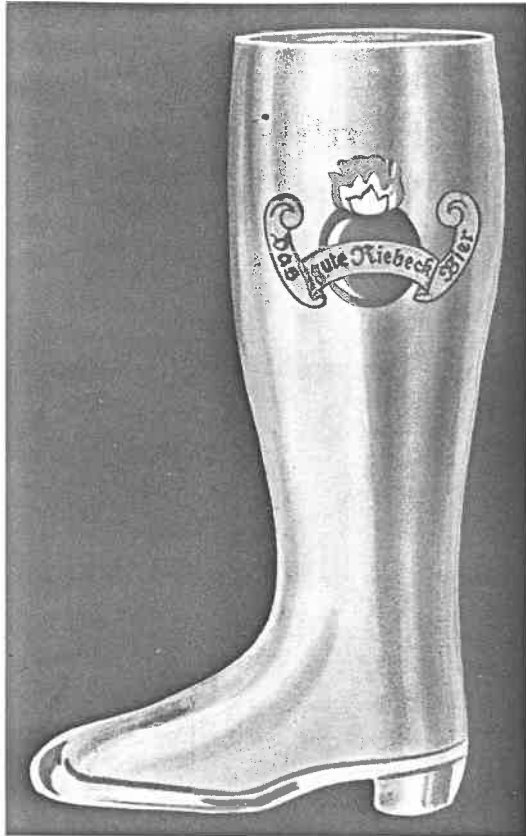
No. 759
Theodor
 $\frac{5}{20}$ — $\frac{10}{20}$ Ltr.



No. 760
Günther
 $\frac{5}{20}$ — $\frac{10}{20}$ Ltr.



No. 761
Birnform
 $\frac{4}{20}$ — $\frac{10}{20}$ Ltr.



No. 799
Glasbierstiefel
1-3 Ltr.
mit Dekor



No. 800
Glasbierkanne bauchig grün
mit Patentverschluß
 $\frac{1}{2}$ -5 Ltr.



No. 801
Glasbierkanne konisch grün
mit Patentverschluß
 $\frac{1}{2}$ -5 Ltr.